

Zulassungsstelle für Bauprodukte und Bauarten

Bautechnisches Prüfamts

Eine vom Bund und den Ländern
gemeinsam getragene Anstalt des öffentlichen Rechts



Europäische Technische Bewertung

ETA-13/0386
vom 18. September 2015

Allgemeiner Teil

Technische Bewertungsstelle, die die Europäische Technische Bewertung ausstellt

Handelsname des Bauprodukts

Produktfamilie,
zu der das Bauprodukt gehört

Hersteller

Herstellungsbetrieb

Diese Europäische Technische Bewertung enthält

Diese Europäische Technische Bewertung wird gemäß der Verordnung (EU) Nr. 305/2011 auf der Grundlage von

Diese Fassung ersetzt

Deutsches Institut für Bautechnik

Poresta bodenebene Duschsysteme

Bausatz mit Platten zur Abdichtung für Wände und Böden in Nassräumen

poresta systems GmbH
Illbruckstraße 1
34537 Bad Wildungen
DEUTSCHLAND

poresta systems GmbH
Illbruckstraße 1
34537 Bad Wildungen
DEUTSCHLAND

10 Seiten, davon 3 Anhänge, die fester Bestandteil dieser Bewertung sind.

Leitlinie für die europäisch technische Zulassung für "Abdichtungen für Wände und Böden in Nassräumen" ETAG 022 Teil 3: "Bausätze mit wasserdichten Platten", November 2010, verwendet als Europäisches Bewertungsdokument (EAD) gemäß Artikel 66 Absatz 3 der Verordnung (EU) Nr. 305/2011, ausgestellt.

ETA-13/0386 vom 24. Mai 2013

Die Europäische Technische Bewertung wird von der Technischen Bewertungsstelle in ihrer Amtssprache ausgestellt. Übersetzungen dieser Europäischen Technischen Bewertung in andere Sprachen müssen dem Original vollständig entsprechen und müssen als solche gekennzeichnet sein.

Diese Europäische Technische Bewertung darf, auch bei elektronischer Übermittlung, nur vollständig und ungekürzt wiedergegeben werden. Nur mit schriftlicher Zustimmung der ausstellenden Technischen Bewertungsstelle kann eine teilweise Wiedergabe erfolgen. Jede teilweise Wiedergabe ist als solche zu kennzeichnen.

Die ausstellende Technische Bewertungsstelle kann diese Europäische Technische Bewertung widerrufen, insbesondere nach Unterrichtung durch die Kommission gemäß Artikel 25 Absatz 3 der Verordnung (EU) Nr. 305/2011.

Besonderer Teil

1 Technische Beschreibung des Produkts

"Poresta bodenebene Duschsysteme" ist ein Bausatz zur Herstellung einer Abdichtung für Nassräume. Er besteht aus folgenden Komponenten:

- Wasserdichte Platten auf der Basis von expandiertem Polystyrolschaum (EPS) wasserseitig mit einer mineralischen Dichtschlämme beschichtet:

Produkt	Hauptabmessungen			Beschreibung
	Länge [mm]	Breite [mm]	Dicke [mm]	
Poresta BF KMK	800 – 1800	800 – 1500	45 – 60	ohne Gefälle oder Durchdringung, für Wände und Böden
Poresta BF KMK	800 – 1800	800 – 1500	45 – 60	mit Durchdringung für punktförmige Bodenabläufe für eine Höhe des Fußbodenaufbaus von ≥ 45 mm
Poresta BF 95	800 – 1800	800 – 1500	30 - 40	mit Durchdringung für punktförmige Bodenabläufe für eine Höhe des Fußbodenaufbaus von ≥ 95 mm
Poresta BF 70	1200	1200	70	mit Durchdringung für punktförmige Bodenabläufe für eine Höhe des Fußbodenaufbaus von ≥ 70 mm
Poresta Limit S	900 – 2000	900 – 1200	45 - 65	mit Durchdringung für einen linienförmigen Bodenablauf
Poresta Limit S 95	1200	1200	95	mit Durchdringung für einen linienförmigen Bodenablauf, für eine Höhe des Fußbodenaufbaus von ≥ 95 mm
Poresta BFR	1400	1200	120	mit einem Adapter für einen linienförmigen Bodenablauf
Poresta BFR 75	1200	1200	75	mit einer Durchdringung für einen linienförmigen Bodenablauf, für eine Höhe des Fußbodenaufbaus von ≥ 75 mm
Poresta Slot	1200	1200	65	mit einer Durchdringung für einen zweiseitigen linienförmigen Bodenablauf
Poresta Slot S	1200 – 2000	1200	60 -105	mit einer Durchdringung für einen einseitigen linienförmigen Bodenablauf
Poresta Plus Ge	1000 - 1400	1000 - 1200	50 - 60	Für Böden mit wandintegrierten Bodenabläufen

Das Produkt soll in Verbindung mit den folgenden Typen von Bodenabläufen genutzt werden: Edelstahl oder Kunststoff – Typ PE, PP oder ABS – mit Klebeflansch für die Manschette/ Abdichtungsschicht oder mit Klemmverbindung und Manschette oder vorgefertigt durch poresta systems.

Die Bodenabläufe sind nicht Teil des Bausatzes. Es liegt in der Verantwortung des Anwenders geeignete Produkte der angegebenen Typen auszuwählen.

Von den Leistungen in Abschnitt 3 kann nur ausgegangen werden, wenn die Nassraumabdichtung entsprechend den Angaben und unter den Randbedingungen nach Anhang B verwendet wird.

Die Prüf- und Bewertungsmethoden, die dieser ETA zu Grunde liegen, führen zur Annahme einer Nutzungsdauer der Nassraumabdichtung von mindestens 25 Jahren. Die Angabe der Nutzungsdauer kann nicht als Garantie des Herstellers verstanden werden, sondern ist lediglich ein Hilfsmittel zur Auswahl des richtigen Produkts in Bezug auf die angenommene wirtschaftlich angemessene Nutzungsdauer des Bauwerks.

3 Leistung des Produkts und Angaben der Methoden ihrer Bewertung

3.1 Mechanische Festigkeit und Standsicherheit (Grundanforderung 1)

Nicht zutreffend

3.2 Brandschutz (Grundanforderung 2)

Wesentliches Merkmal	Leistung
Brandverhalten	siehe Anhang A1

3.3 Hygiene, Gesundheit und Umweltschutz (Grundanforderung 3)

Wesentliches Merkmal	Leistung
Vorhandensein gefährlicher Stoffe	
Komponente: Fliesenkleber (CE-Kennzeichnung)	Nach EN 12004
Komponente: Dichtungsmasse (CE-Kennzeichnung)	Nach EN 14891
Alle andere Komponenten	Die chemische Zusammensetzung des Bausatzes muss mit der bei der technischen Bewertungsstelle (DIBt) hinterlegten übereinstimmen. Der Bausatz enthält keine gefährlichen Stoffe gemäß TR 034 (Fassung Oktober 2014) bis auf: VOC, SVOC: Die Freisetzung von gefährlichen Stoffen in die Innenraumluft wurde in dieser ETA nicht geprüft.
Wasserdampfdurchlässigkeit	siehe Anhang A1, deklariertes Wert
Wasserdichtheit	siehe Anhang A1
Rissüberbrückungsfähigkeit	siehe Anhang A1, Kategorie
Haftzugfestigkeit	siehe Anhang A1, Kategorie
Kratzfestigkeit	siehe Anhang A1, deklariertes Wert

Wesentliches Merkmal	Leistung
Fugenüberbrückungsfähigkeit	siehe Anhang A1, Kategorie
Wasserdichtheit an Durchdringungen	siehe Anhang A1, Kategorie

3.4 Sicherheit und Barrierefreiheit bei der Nutzung (Grundanforderung 4)

Wesentliches Merkmal	Leistung
Rutschemmung	siehe Anhang A1, deklarierter Wert

3.5 Schallschutz (Grundanforderung 5)

Nicht zutreffend

3.6 Energieeinsparung und Wärmeschutz (Grundanforderung 6)

Nicht zutreffend

3.7 Nachhaltige Nutzung der natürlichen Ressourcen (Grundanforderung 7)

Für die nachhaltige Nutzung der natürlichen Ressourcen wurde für dieses Produkt keine Leistung untersucht.

3.8 Allgemeine Aspekte

Der Nachweis der Dauerhaftigkeit und der Gebrauchstauglichkeit ist Bestandteil der Prüfung der wesentlichen Merkmale.

Essential characteristic	Performance
Formbeständigkeit	siehe Anhang A1, deklarierter Wert
Temperaturbeständigkeit	siehe Anhang A1, Kategorie
Wasserbeständigkeit	siehe Anhang A1, Kategorie
Alkalibeständigkeit	siehe Anhang A1, Kategorie
Verschleißfestigkeit	siehe Anhang A1, deklarierter Wert
Reinigungsfähigkeit	siehe Anhang A1, deklarierter Wert
Reparierbarkeit	siehe Anhang A1, Aussage des Herstellers
Dicke	siehe Anhang A1, deklarierter Wert
Verarbeitbarkeit	siehe Anhang A1, Erklärung

Die Dauerhaftigkeit und die Gebrauchstauglichkeit ist nur sichergestellt, wenn die besonderen Bestimmungen zum Verwendungszweck gemäß Anhang B und die Angaben aus den technischen Unterlagen des Herstellers eingehalten werden.

4 Angewandtes System zur Bewertung und Überprüfung der Leistungsbeständigkeit mit der Angabe der Rechtsgrundlage

Gemäß Entscheidung der Kommission vom 12. September 2003 (2003/655/EC) (ABl. L 231 vom 17.09.2003, S. 12), gilt das System zur Bewertung und Überprüfung der Leistungsbeständigkeit (AVCP) (siehe Anhang V in Verbindung mit Artikel 65 Absatz 2 der Verordnung (EU) Nr. 305/2011) entsprechend der folgenden Tabelle.

Produkt	Verwendungszweck	Stufe oder Klasse	System
Bausätze für wasserdichte Boden- und Wandbeläge für Nassräume	Zur Verwendung in Gebäuden	-	2+
	Für Verwendungszwecke, die den Vorschriften für das Brandverhalten unterliegen	E	3

5 Für die Durchführung des Systems zur Bewertung und Überprüfung der Leistungsbeständigkeit erforderliche technische Einzelheiten gemäß anwendbarem Europäischen Bewertungsdokument

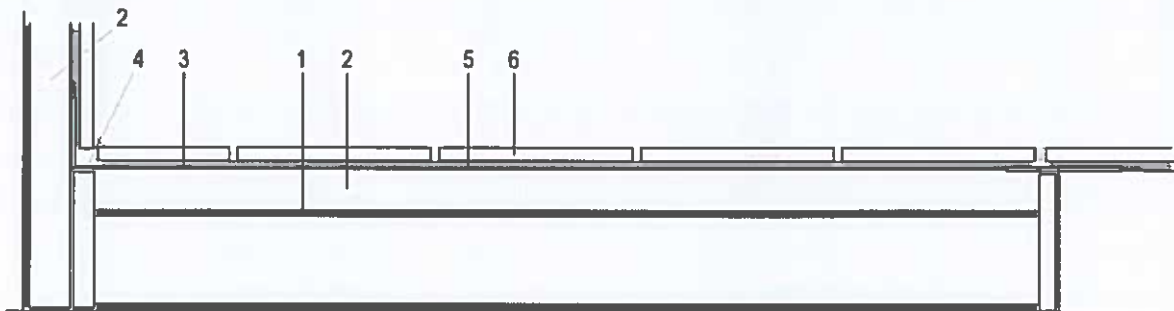
Technische Einzelheiten, die für die Durchführung des Systems zur Bewertung und Überprüfung der Leistungsbeständigkeit notwendig sind, sind Bestandteil des Kontrollplans, der beim Deutschen Institut für Bautechnik hinterlegt ist.

Ausgestellt in Berlin am 18. September 2015 vom Deutschen Institut für Bautechnik

Dirk Brandenburger
Abteilungsleiter

Beglaubigt





- 1 Klebstoff "Poresta Profi Flex", "PCI Bicolit Classic", "Ceresit CM UltraFlex"
- 2 Wasserdichte Platte "Poresta bodenebene Duschesysteme"
- 3 Dichtungsmasse für Details "Poresta KMK", "Poresta KMK 2K", "Sopro TDS 823"
- 4 Dichtungsband "Poresta KMK T"
- 5 Fliesenkleber (siehe Anhang A2)
- 6 Nutzschrift (z. B. Fliesen) (kein Teil des Bausatzes)

Eigenschaften des Abdichtungssystems:	
Dicke der wasserdichten Platten	20 bis 120 mm
Nutzungsdauer	25 Jahre
Brandverhalten	EN 1350-11 Klasse E
Aussage zu gefährlichen Stoffen	see section 3.3
Wasserdampfdiffusionswiderstandszahl (23 °C – 50/93 % r.F.)	$s_d > 172 \text{ m}$
Wasserdichtheit	wasserdicht
Wasserundurchlässigkeit an Plattenfugen	bestanden
Kratzfestigkeit	nach ETAG 022-3 nicht relevant
Formstabilität	Alle Richtungen $< \pm 1 \%$
Verschleißfestigkeit	nach ETAG 022-3 nicht relevant
Reinigungsfähigkeit	nach ETAG 022-3 nicht relevant
Reparierbarkeit	keine Leistung bewertet
Rutschfestigkeit	keine Leistung bewertet
Verarbeitbarkeit	verarbeitbar
Leistungskategorien nach ETAG 022:	
Nutzungskategorie hinsichtlich BWR 3	IA 2
Rissüberbrückungsfähigkeit	Kategorie 1: 0,4 mm
Haftzugfestigkeit	Kategorie 1 und 2: $\geq 0,2 \text{ MPa}$ oder $0,3 \text{ MPa}$ (siehe Anhang A2)
Fugenüberbrückungsfähigkeit	Kategorie 0: nicht relevant
Wasserdichtheit an Durchdringungen	Kategorie 2: wasserdicht
Temperaturbeständigkeit	Kategorie 1 und 2: Temperaturbeständig
Wasserbeständigkeit	Kategorie 1: wasserbeständig
Alkalibeständigkeit	Kategorie 1 und 2: alkalibeständig (50 °C/8 W)

Poresta bodenebene Duschesysteme
poresta systems GmbH

Systemaufbau und Klassifizierung

Anhang A1

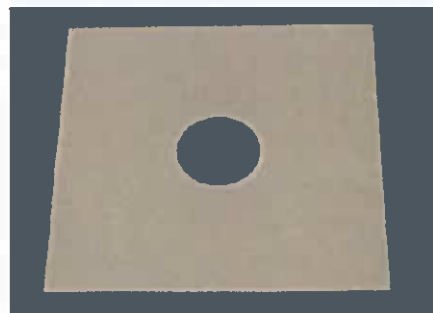
Komponenten:



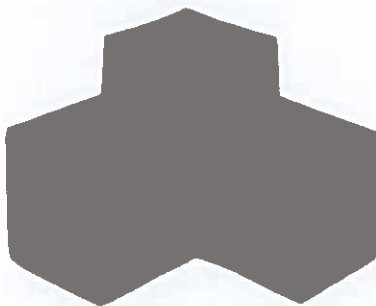
Beispiel einer wasserdichten Platte "Poresta xx"



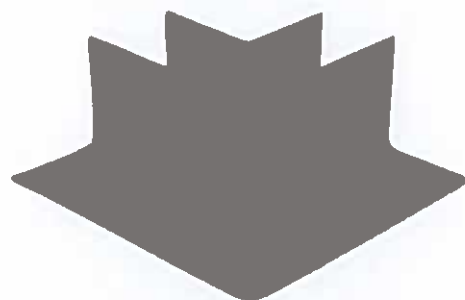
Dichtungsband "Poresta KMK T"



Dichtungsmanschette "Poresta KMK TM xx-xx"



Innenecke "Poresta KMK TI"



Außenecke "Poresta KMK TA"

Fliesenkleber	Haftzugfestigkeitskategorie
Sakret FFK	1
SCHÖNOX PFK plus	1
Sopro N°1	2
Mapei Adesilex P9	2
ARDEX X 77	2

Poresta bodenebene Duschsysteme
poresta systems GmbH

Komponenten

Anhang A2

Verarbeitung

Von den Klassen und Leistungen der Abdichtung kann nur dann ausgegangen werden, wenn die Verarbeitung gemäß der den in den technischen Unterlagen des Herstellers angegebenen Verarbeitungsanleitung, insbesondere unter Berücksichtigung folgender Punkte erfolgt:

- Verarbeitung durch entsprechend geschultes Personal,
- Verarbeitung nur der Komponenten, die gekennzeichnete Bestandteil des Bausatzes sind,
- Verarbeitung mit den erforderlichen Werkzeugen und Hilfsstoffen,
- Sicherheitsmaßnahmen bei der Verarbeitung,
- Überprüfung des Untergrundes auf Sauberkeit und richtige Vorbereitung,
- Prüfungen während der Verarbeitung und an der fertigen Verbundabdichtung und Dokumentation

Poresta bodenebene Duschsysteme
Kaubit AG

Verwendungszweck
Besondere Bestimmungen

Anhang B