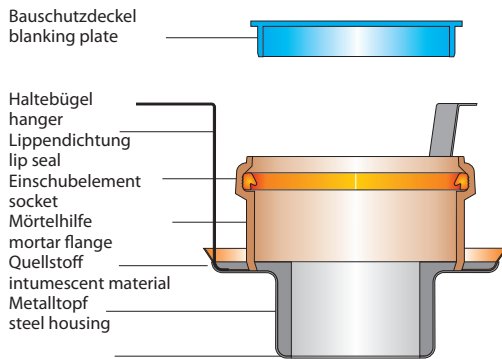


Montagehinweise Brandschutz-Rohbauelement 3

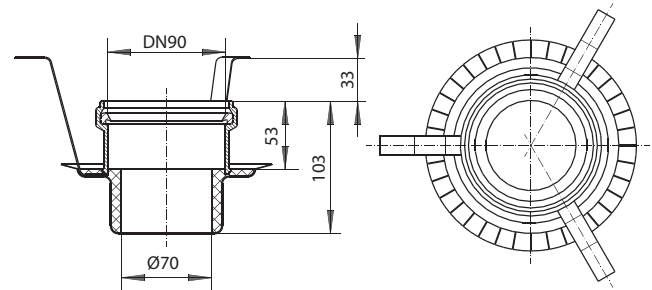
AbZ, Nr. Z-19.17-1543

Brandschutz-Rohbauelement 3
Fire collar size 3

Inhalt der Lieferung / Contents

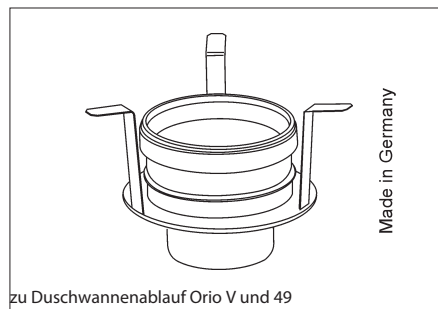


Einbau-Maße/
Installation dimensions



Hinweis: Die Einhaltung dieser Einbau-Empfehlung ist Voraussetzung für einen Gewährleistungsanspruch auf der Grundlage unserer Verkaufs- und Lieferbedingungen.
Note: Installation according to these instructions is a condition for considering any guarantee claim. Please see our Conditions of Sale and Terms of Delivery.

Brandschutz-Rohbauelement 3
Fire collar size 3

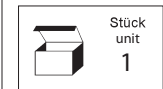


Artikel-Nummer:

515032



4 001636 515032

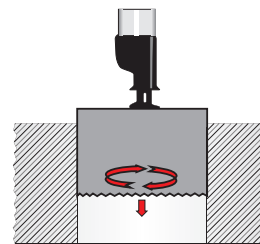


zu Duschwannenablauf Orio V und 49

For shower drain type Orio V and 49

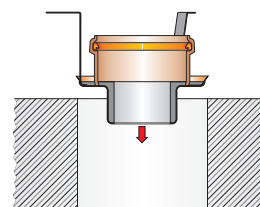
Rohbaumontage:

Stage 1:

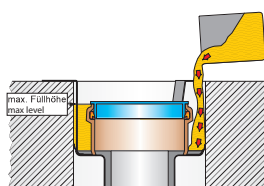


Kernbohrung Ø140/150mm
(Ø 138 - 158 mm) durchführen,
oder Schutzfüllung
(Styropor) aus Durchbruch
entfernen.

Coredrill a hole 138-158 mm,
(or use an insert in the
shuttering).



Brandschutz-Rohbauelement einschieben, bis die Haltebügel aufliegen.



Bauschutzdeckel aufstecken

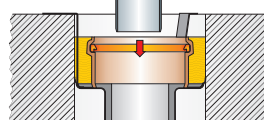
Fit blanking plate.

Brandschutz-Rohbauelement mit Mörtel der Mörtelgruppe MG II oder III vergießen (maximale Füllhöhe ist die Oberkante des Einschubelementes).

Fill around the fire collar with 3 : 1 sand/cement mortar. Do not fill above blanking plate level.

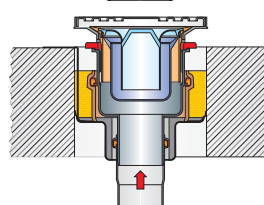
Achtung! Nach der Montage des Rohbauelementes muss die Brandschutzplakette im unmittelbaren Montagebereich sichtbar angebracht werden.

Attention! After installation of the fire collar the sticker must be put on visibly.



Je nach gewünschtem Zeitpunkt Bauschutzdeckel entfernen und Duschablauf in die Einschubhülse stecken.

When ready to fit the drain body, remove the blanking plate and push the shower drain into place.

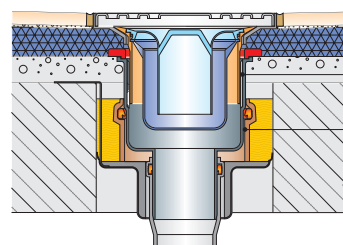


Duschablauf mit der Rohrleitung verbinden, Kunststoffrohr über Rohrmuffe, Guss-Rohr über HT/ SML-Verbinder.

Fit the pipework to the shower drain, plastic pipe with pipe connector, cast iron pipe with HT/SML pipe coupling.

Einbauvarianten / Alternative methods

1. Duschwannenablauf 49



Duschwannenunterbauelement
shower tray base element
Duschwannenablauf 49
shower drain type 49

Brandschutz-Rohbauelement
fire collar
Beton
slab

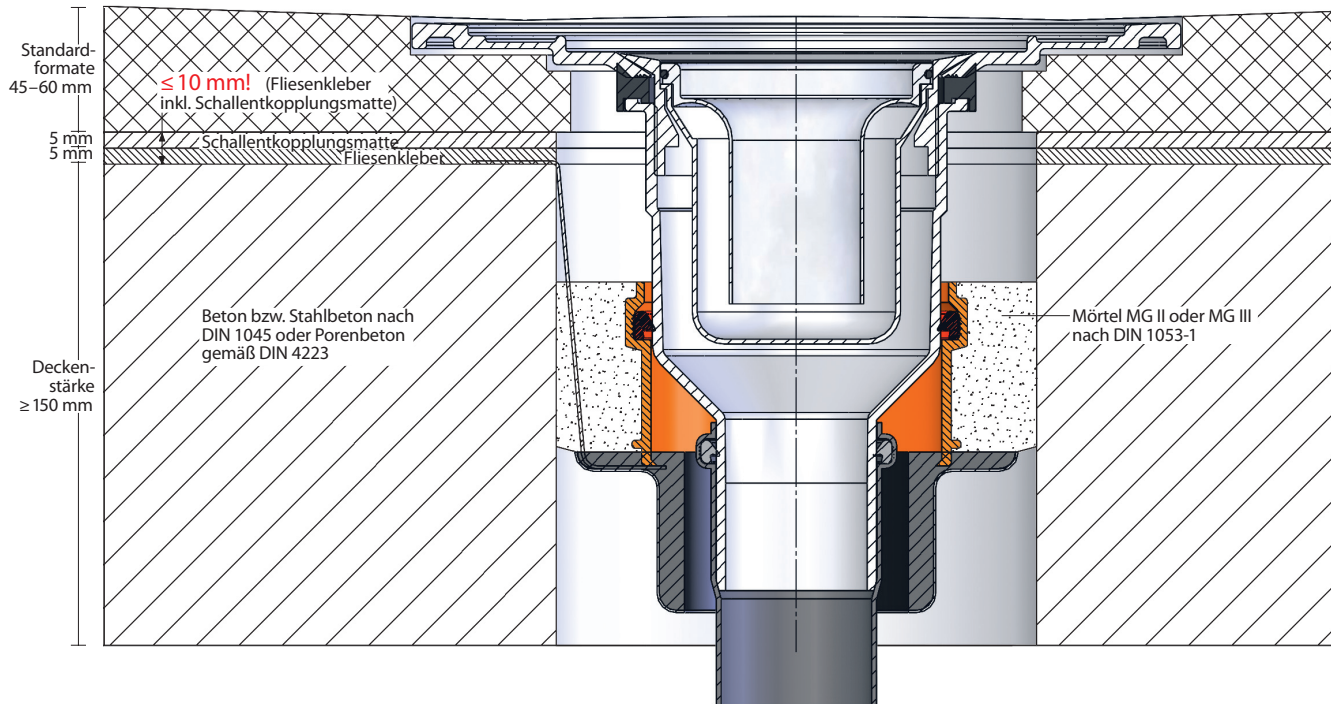
Einbauhinweis

Poresta® BF Brandschutz-Set

Für zwei Einsatzbereiche verwendbar:

Einsatzbereich 1: nur bis zu einer maximalen Aufbauhöhe von 10 mm unter dem Duschelement!

Einsatzbereich für Standardformate (Sonderformate auf Anfrage) zur Verwendung direkt verklebt auf Rohdecke bzw. unter Einsatz einer optionalen 5 mm Schallentkopplungsmatte.



Einsatzbereich 2: nur ab einer Mindestaufbauhöhe von 70 mm unter dem Duschelement!

Einsatzbereich für Standardformate (Sonderformate auf Anfrage) zur Verwendung mit Unterbau verklebt auf Rohdecke bzw. unter Einsatz einer optionalen 5 mm Schallentkopplungsmatte.

