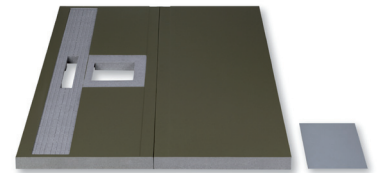


Poresta® BFR 75



Beschreibung

Das Poresta® BFR 75 ist das besonders flache Universalrinnenboard, mit dem der Einbau nahezu aller am Markt gängigen Rinnentypen schnell und einfach realisierbar ist. Die Verbindung der gewünschten Rinne mit einem fertig abgedichteten System-Duschelement bedeutet noch größere Einbausicherheit unter Verwendung von geprüftem Zubehör. Nur 75 mm Einbauhöhe bei einer Duschplatzgröße 1200 x 1200 mm ermöglichen auch in der Renovierung vielfältige Gestaltungsmöglichkeiten.



Produktabbildung

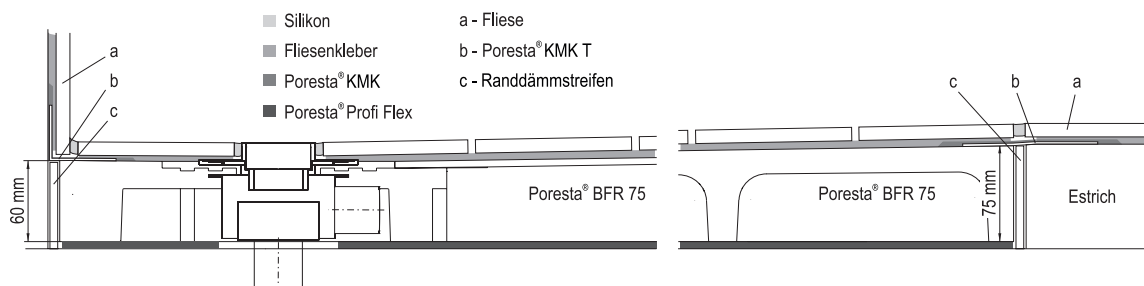
Poresta® BFR 75 – bodenebenes Duschsystem

- Wasserdichtes, beschichtetes Hartschaum-Duschsystem mit integriertem einseitigem Gefälle von 1,5%; passend für gängige Duschrinnentypen der Maße 600 bis 1100 mm wie z.B. der folgenden Hersteller
 - ACO
 - Dallmer
 - Easy Drain
 - Geberit
 - Sanit
 - TECE
 - Viega
- Kann seitens des Verarbeiters unter Berücksichtigung von Geometrie, Einbauhöhe und zum Einsatz kommenden Rinnensystem gekürzt werden – dabei ist die jeweilige Art der Nutzung des Duschplatzes (Spritzschutz, Bewegungsfläche etc.) zu berücksichtigen
- Mindesteinbauhöhe 75 mm (inkl. Gefälle bei 1200 x 1200 mm Duschplatzgröße) in Abhängigkeit der verwendeten Rinne
- Ablaufleistung in Abhängigkeit der verwendeten Rinne
- allgemeines bauaufsichtliches Prüfzeugnis gem. Bauregelliste A Teil 2 Abschnitt 2.50 (Abdichtung im Verbund mit Fliesen- und Plattenbelägen) Prüfzeugnis unter www.poresta.com
- Rollstuhlbefahrbar bei Mindestfliesengröße von 100x100mm oder bei Mindestfliesengröße 50x50mm unter zusätzlicher Einarbeitung eines Glasgittergewebes im Fliesenkleberbett
- Erweiterungselement 1200 x 600 x 75/82 mm zur Vergrößerung des Duschplatzes verfügbar

Produktdatenblatt

Poresta® BFR 75

Schnitt Duschsystem



Ablauf

Der Ablauf ist nicht im Lieferumfang enthalten und gehört zur gewählten Rinne des jeweiligen Herstellers.

Ansicht Ablauf

Der Ablauf ist abhängig von der gewählten Rinne des jeweiligen Herstellers.

Produktdatenblatt

Poresta® BFR 75

Oberfläche

Wasserdichtes, beschichtetes Hartschaum-Duschelement mit verfliesbarer Oberfläche.

Kernmaterial

Hartschaum aus expandierbarem Polystyrol (EPS)

Eigenschaft	Norm	Daten	Einheit
Rohdichte EPS	DIN 53420	> 80	kg/m³
E-Modul (Druckvers.)	DIN 53457	31	MPa
Brandverhalten	DIN 4102	B2	—

Zubehör – Poresta® Unterbauelemente

Material: Hartschaum aus expandiertem Polystyrol (EPS)

Eigenschaft	Norm	Daten	Einheit
Rohdichte EPS	DIN 53420	30	kg/m³
E-Modul (Druckvers.)	DIN 53457	9,5	MPa
Brandverhalten	DIN 4102	B2	—

Zubehör – Schallschutzset

siehe Datenblatt „Poresta® Schallschutzsets für Poresta® bodenebene Duschesysteme“